

# SKANDI

---

Moderni ja persoonallinen liukukiskomekanismi

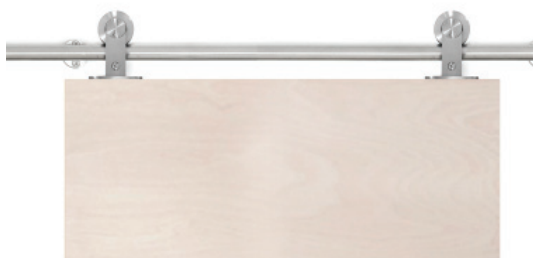


## VALMIIT HELASARJAT

---

- **Helasarja SKANDI puuovelle (11900/11901)**

Täydellinen paketti yhdelle puuovelle. Sisältää myös **Soft close -ovihidastimet**, jotka tuovat mukavuutta liukuoven käyttöön. Saatavilla 2 ja 2,4 metrisillä kiskoilla.



- **Helasarja SKANDI lasiovelle (11902/11903)**

Täydellinen paketti yhdelle lasiovelle. Sisältää myös **Soft close -ovihidastimet**, jotka tuovat mukavuutta liukuoven käyttöön. Saatavilla 2 ja 2,4 metrisillä kiskoilla.



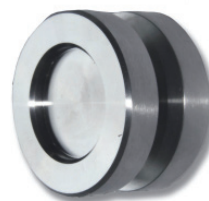
## LISÄTARVIKKEET HELASARJOIHIN

---



### Vedin puuovelle (11920)

Pyöreä tyylikäs vedin puuovelle. Mahtuu huolettomasti liukumaan oven ja seinän väliin. Vetimellä on kuitenkin riittävästi syvyyttä tukevan otteen saamiseksi. Soveltuu 35-45 mm paksuisille oville.



### Vedin lasiovelle (11921)

Pyöreä tyylikäs vedin lasiovelle. Mahtuu huolettomasti liukumaan oven ja seinän väliin. Vetimellä on kuitenkin riittävästi syvyyttä tukevan otteen saamiseksi. Lasioveen ei tarvitse porata reikiä, sillä vedin kiinnittyy lasin pintaan vahvalla 3M-tarralla.



### Liituskappale (11990)

Tällä voit yhdistää/jatkaa saumattomasti kiskoa mielesi mukaan ja esimerkiksi yhdistää kaksi helasarjaa toisiinsa. Tätä tapaa käytetään mm. silloin kun ison oviaukon tuplaovet halutaan kulkevan samalla kiskolla ja avautuvat täysin pois oviaukon edestä sivuille. Huom! Ovi liikuu myös liituskappaleen yli tarvittaessa.